

EVIGHETSDÖRREN MONTERINGSANVISNING

Dörren kan monteras fritt mot en vägg med golv och väggfäste eller i en container eller en byggnad med fasta väggar.

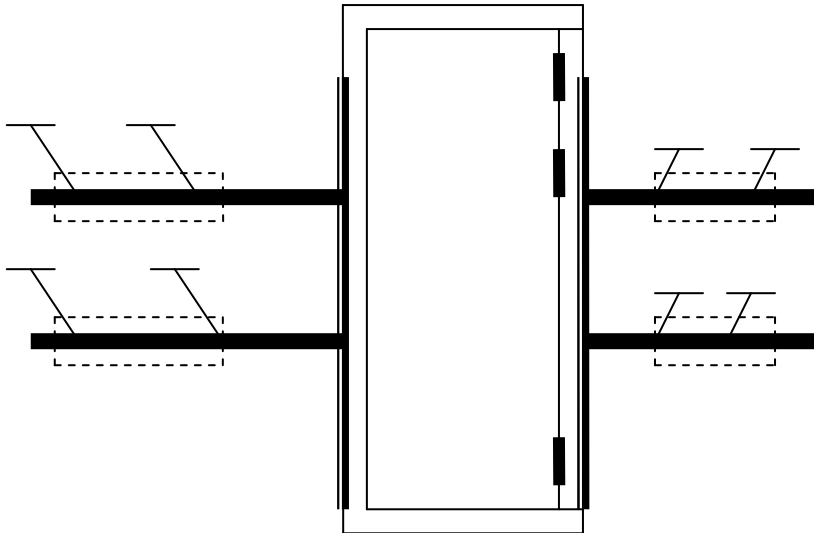
Dörren får inte monteras på platser där det blir varmare än 70-80 grader eftersom stålet inte tål upphettning.

Där dörren skall monteras måste det finnas stabila fästen/ramar för att dörren skall kunna ta upp de krafter som blir vid uppbyggnader. Vid fristående montering rekommenderas våra vägg- och golvfästen.



Väggfästet kan lätt lyftas av karmen och fällas ned längs med väggen om dörren behöver tas undan. Golvfästet lossas lätt från bultarna om det behövs. Skruvskallarna kan kapas och sticker då upp ca 3-4 cm från golvet.

Alternativ till golv- och väggfäste är att ”klämma” fast dörren mellan två U-balkar som fästs i väggarna vid sidan av dörrhålet. Fästena blir då justerbara och trycks mot evighetsdörrens långsidor.



Vid svetsning av evighetsdörrens ramverk i container koncentreras fästpunkterna till karmens långsidor. Vid svetsning kan stålet slå sig och försiktighet rekommenderas.

När dörren har stöd längs med långsidorna kan plattjärnet som håller ihop dörrens ram tas bort då den saknar funktion. Exempel visas i användarmanualen.

För att kunna peta ut rester av brytpinnar ur karmen (3 små genomföringar i ramverket) så bör infästningen av karmen inte täcka dessa hål.





Före monteringen ska dörren låsas med samtliga låspunkter, 4 st.
3 st punkter med brytpinnar och 1 punkt med en fast låskolv.

Dörren ska monteras i våg på plant underlag. Rätt monterad skall brytpinnar och låskolv lätt kunna tas ut och sättas tillbaka med handkraft. (Små justeringsmöjligheter finns på tröskeln.)

När dörren är rätt monterad kan brytpinnarna tas bort. Dörren konfigureras av användarna i enlighet med användarmanualen.

När det gäller bryttekniker och hur dörren fungerar, läs användarmanualen som skickas med fakturan.

Alla kolvar sitter på ett avstånd från varandra som stämmer överens med en klass 3 säkerhetsdörr av fabrikat Daloc 2008.

Alla dörrar testas innan de levereras.

J M Mekaniska AB
Milton Carlson

PerMicke HB
Per-Erik Bärneman
Mikael Lindkvist

**För tips och råd angående montering kontakta milton@jmmek.se
För övriga frågor kontakta evighetsdorren@live.se**